

# KORREKTIONSBRILLEN

Bahnhofstraße 12  
83022 Rosenheim  
Tel. 08031-380 100  
kontakt@luitpoldoptik.de  
www.luitpoldoptik.de

Öffnungszeiten  
Montag - Freitag 9:00 - 18:00 Uhr  
Samstag 10:00 - 14:00 Uhr  
Sowie nach Vereinbarung



Nina L., Rosenheimerin aus Leidenschaft!

  
**LUITPOLD  
OPTIK**

## Eine Brille ist weit mehr als eine Fassung und zwei Gläser!

Lassen Sie uns gemeinsam Ihrem Wunsch nach bestmöglichem Sehen in Verbindung mit Ihren modischen Vorstellungen eine Form geben. Egal ob es sich um eine einfache Fern- oder Nahbrille handelt, oder um eine aufwändige Office- oder Gleitsichtbrille. Wir verwenden für die Augenausmessung genauso viel Zeit und Sorgfalt, wie für die Auswahl der Gläser und der Fassung. Schauen Sie doch einfach mal vorbei und lassen Sie sich von uns und unseren Brillen begeistern.



### Diese Themen finden Sie auf den folgenden Seiten:

Brillenfassungen · Ausmessung der Sehkraft · Brillengläser allgemein ·  
Gleitsichtgläser · Computer- Arbeitsplatzgläser / Officegläser

## Brillenfassungen ... immer ein Ausdruck Ihrer Persönlichkeit.

### Bei uns finden Sie eine große Auswahl ganz besonderer Brillen.

Gerade die Individualisten unter den Herstellern, die sich noch nach den Wünschen der Kunden orientieren, hochwertige Materialien verwenden, und meist noch in Deutschland mit ihrem ganzen handwerklichen Können und Herzblut fertigen, finden wir gut.

Unsere bevorzugten Materialien sind: Titan, Edelstahl, ECO-Acetat oder Büffelhorn. Diese Materialien sind sehr hochwertig, zugleich allergiefrei, federleicht, robust und geben Ihnen jeden Tag auf's Neue das Gefühl, etwas **ganz BESONDERES** zu besitzen. Gerne finden wir mit Ihnen gemeinsam die Brillenfassung, die Sie begeistert und Ihre persönliche Lebensart unterstreicht, so dass Sie sich einfach wohl fühlen.

### Übrigens:

Wir haben noch eine **eigene Werkstatt**, in der wir IHRE neue Brille mit höchster Präzision und all unserem Können anfertigen, und selbstverständlich endet unser Service nicht nach dem Kauf der Brille, sondern wir helfen Ihnen jederzeit gerne und finden für (fast) jedes Problem eine Lösung.

In der Regel rufen wir Sie 6 Wochen nach dem Kauf nochmal an, und erkundigen uns nach Ihrer Zufriedenheit. Nach 2 Jahren bekommen Sie ein Anschreiben zum Service-Check. Sollte dabei eine Unregelmäßigkeit an den Gläsern oder der Fassung auffallen, übernehmen wir die Kulanzleistung in Absprache mit dem jeweiligen Hersteller.

## Ausmessung der Sehstärke ... oder wie sehen Sie die Welt?



Erst die individuelle Vermessung Ihrer Augen garantiert beste Sehschärfe und optimalen Sehkomfort mit der neuen Brille.

Die gründliche Ausmessung der Glasstärke beider Augen (die Refraktion) ist dabei nur ein kleiner Teil dessen, was wir unter dem Begriff „optometrische Brillenanpassung“ verstehen, und für eine perfekte Brille für nötig erachten. So beurteilen wir zum Beispiel zusätzlich noch das Sehgleichgewicht beider Augen, die freie Beweglichkeit der Augen, die Fähigkeit zur Naheinstellung einzel- und beidäugig, die Hornhautoberfläche, sowie den Tränenfilm.

Natürlich spielt die Sitzposition der Brille im Gesicht in Verbindung mit der Kopf- und Körperhaltung eine ebenso wichtige Rolle, wie Ihre individuellen Wünsche bezüglich Leseabstand, Monitorenfernung und Sehgewohnheiten – im Berufsumfeld und in der Freizeit. All diese Parameter fließen deshalb – und aus gutem Grund, in so genannte personalisierte Gläser, egal ob für die Ferne oder Nähe, Gleitsicht- oder Arbeitsplatzbrille mit ein.

Als Ergebnis dieser speziellen „optometrischen Brillenanpassung“ erhalten Sie eine Brille, welche optimal auf die Anforderungen Ihrer Augen und Ihrer Tätigkeit zugeschnitten ist, und genießen damit optimalen Sehkomfort in allen Lebenslagen.

Sollten Sie darüber hinaus an einer **ganzheitlichen Beurteilung** ihrer Fehlsichtigkeit, Ihrer Sehleistung oder Ihrer Sehprobleme interessiert sein, so sind Sie auch diesbezüglich bei uns in besten Händen.



### Anpassung der Gläser mittels Videozentrierung:

In manchen Belangen ist die moderne Technik besser als unser geschultes Auge. Deshalb überlassen wir die Ausmessung der Pupillendistanz und der Einschleifhöhe der Gläser ausschließlich modernster Videotechnik. Nur so können wir den höchsten Qualitätsstandard erreichen und die Verträglichkeit Ihrer neuen Brille garantieren.

Wir brauchen für die optometrische Augen-Vermessung ca. 1 Stunde Zeit. Bitte vereinbaren Sie, wenn möglich, einen Termin mit uns.

## Brillengläser allgemein ... gönnen Sie sich was Gutes

Brillengläser können entweder aus Mineralglas oder aus Kunststoff gefertigt werden. In den letzten 10 Jahren setzten sich die Kunststoffgläser am Markt durch, weil sie viel leichter, splitterfest, genau so dünn wie Glas, in vielen Farben und Qualitäten erhältlich sind – und natürlich besonders für randlose Brillen die beste Wahl sind.

Wenn Sie sich für hochbrechende Brillengläser entscheiden (Brechungsindex 1,60 - 1,74), so erhalten sie bei nahezu jeder Brillenstärke schlanke und ästhetisch schöne Gläser mit einer hohen Alltagstauglichkeit.

### 1. Entspiegelung

Brillengläser würden von Natur aus spiegeln. Um diese störenden Reflexe zu reduzieren werden sie mit einer reflexmindernden Schicht der sog. Entspiegelung veredelt. So werden die Gläser hoch transparent und nahezu unsichtbar.

### 2. Hartversiegelung

Die Oberflächen von Brillengläsern aus Kunststoff wären ohne Vergütung sehr kratzempfindlich. Durch Auftragen einer Hartlack-Versiegelung kann die Oberflächenhärte der von Mineralglas angeglichen werden.

### 3. Clean-Coat (Putz-Schicht)

Durch das Aufbringen von sogenannten Clean-Coat-Beschichtungen wird die Oberfläche der Gläser schmutzabweisend (Lotusblatt-Effekt). So perlen Wassertropfen ab und Schmutz haftet weniger gut auf dem Glas.

### 4. Antistatik

Durch das Aufbringen einer Antistatik-Schicht wird verhindert, dass die Gläser durch statische Aufladung, nach dem Putzen, Staubpartikel anziehen. So bleiben die Gläser länger sauber.

### 5. Tönung

Alle Tönungen sind machbar. Sie können aus ca. 30 Standardtönungen wählen, oder wir lassen eine Tönung nach Muster anfertigen. **Selbsttönende** Brillengläser werden heute binnen Sekunden dunkel. Auch hier haben Sie die Wahl zwischen verschiedenen Farben.

## Gleitsichtgläser

Wenn Sie für die Nähe eine andere Brillenstärke brauchen als für die Ferne, nicht ständig die Brillen wechseln wollen, und trotzdem von Nah bis Fern stufenlos scharf sehen wollen, dann brauchen Sie Gleitsichtgläser. Aus technischen Gründen haben Gleitsichtgläser in den Außen- und Innenbereichen Unschärfezonen (siehe rote Markierung im Glas). Sie entstehen durch den Wechsel der Glasstärke von der Ferne zur Nähe. Diese Unschärfezonen lassen sich jedoch in ihrer Größe und Lage verändern.

Günstige Gläser haben große Unschärfebereiche. Hochwertige Gläser haben nur sehr kleine Unschärfebereiche, und damit die beste Sehqualität, die breitesten zentralen Sehzone, die geringsten Schaukeleffekte und damit die kürzeste Eingewöhnungszeit. Erst nach einer ausführlichen Testphase (meist 2-6 Wochen), und wenn alles zu Ihrer Zufriedenheit ist, entscheiden Sie sich für Ihre individuellen Kontaktlinsen.



### Standard-Gleitsichtgläser:

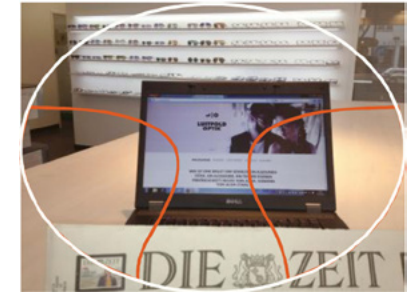
Bieten einen Basis-Sehkomfort, der für einfache Tätigkeiten durchaus genügen kann, und werden meist als Zweit- oder Sonnenbrillengläser verwendet. Sie sind sehr günstig, und schränken das räumliche Sehen am stärksten ein (siehe rote Linien).



Standard-Gleitsichtgläser

### Komfort-Gleitsichtgläser:

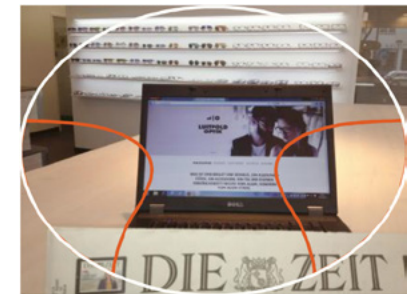
Bieten einen guten Sehkomfort mit großzügigeren Sehbereichen für die Ferne und für die Nähe (siehe rote Linien). Sie sind nicht individualisierbar aber für die meisten Sehaufgaben gut geeignet.



Komfort-Gleitsichtgläser

### Premium-Gleitsichtgläser:

Ermöglichen Ihnen optimalen Sehkomfort in allen Lebenslagen. Sie werden für Sie individuell angefertigt und an Ihre persönlichen Sehgewohnheiten angepasst. Zahlreiche personalisierte Glasparameter machen jedes dieser Gleitsichtgläser so einzigartig wie Ihren Fingerabdruck.



Premium-Gleitsichtgläser

## Computer-Arbeitsplatz- / Officegläser

Die Arbeit am Computer verlangt von Ihren Augen zu jeder Sekunde Höchstleistungen. Einfache Lesebrillen, die meist nur einen kleinen Tiefenschärfenbereich abdecken, sind für diese komplexe Tätigkeit mit Sehanforderungen von 40 cm bis zu 90 cm (Monitorentfernung) häufig nicht ausreichend und setzen dem komfortablen Sehen sehr schnell enge Grenzen.

Moderne „Officegläser“ schaffen den Spagat zwischen bestmöglichem Sehkomfort und Ergonomie am Computerarbeitsplatz. Bei der Anpassung dieser Brillengläser wird auch die individuelle Körperhaltung, Lage und Position des Monitors und das Blickverhalten am Arbeitsplatz, sowie das sonstige berufliche Umfeld berücksichtigt.



### Das Computer-Arbeitsplatzglas ...Ideal für alle Tätigkeiten am Schreibtisch.

Ihr Arbeitsplatz ist im Wesentlichen der Schreibtisch, Sie müssen diesen nur selten verlassen, und können dann auch die Brille dazu abnehmen?

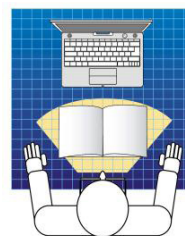
Hier empfiehlt sich die Wahl eines Glases mit sehr breiten Sehbereichen für den Zwischen- und Nahbereich. So können Sie alle Arbeiten am Schreibtisch ohne visuelle Anstrengung erledigen. Die Schärfentiefe endet nach hinten, je nach Wunsch bei 80 cm bis 100 cm.

## Das Officeglas

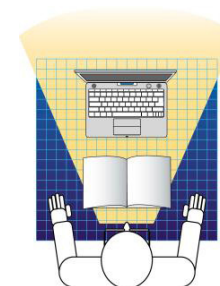
...Ideal für aktive Tätigkeiten zu Hause oder im Büro

Ihr Arbeitsplatz ist zum großen Teil der Schreibtisch, sie müssen diesen aber regelmäßig für andere Tätigkeiten kurzzeitig verlassen?

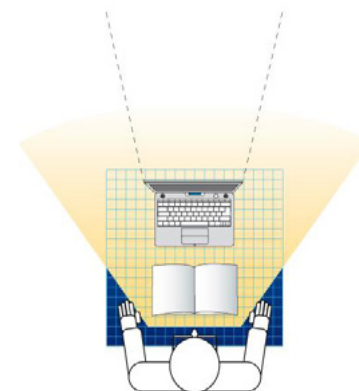
Hier empfiehlt sich die Wahl eines sogenannten Office- oder Raumglases. Es verfügt im Unterschied zum Computerglas zwar über etwas kleinere Sehbereiche für den Bildschirm, bietet jedoch einen zusätzlichen Sehbereich, der scharfes Sehen im Raum ermöglicht (bis zu ca. 4 Meter Entfernung). Damit sind sie flexibler am Arbeitsplatz.



Sehbereich mit einfacher  
Nahbrille



Sehbereich mit  
Computer-Brille



Sehbereich mit  
Office-Brille