

KONTAKTLINSEN

Bahnhofstraße 12
83022 Rosenheim
Tel. 08031-380 100
kontakt@luitpoldoptik.de
www.luitpoldoptik.de

Öffnungszeiten
Montag - Freitag 9:00 - 18:00 Uhr
Samstag 10:00 - 14:00 Uhr
Sowie nach Vereinbarung



Nina L. > Rosenheimerin aus Leidenschaft




**LUITPOLD
OPTIK**

Endlich ohne Brille gut sehen!

Das ist der Traum vieler Brillenträger, die sich bei so manchen Aktivitäten durch ihre Brille eingeschränkt fühlen. Mit Kontaktlinsen genießen Sie zu jederzeit ein ungestörtes, natürliches Sehen, ohne gleich eine Laseroperation in Betracht ziehen zu müssen. Jeder kann heute Kontaktlinsen tragen. Es ist viel einfacher und unkomplizierter als Sie es sich vielleicht vorstellen.

Lassen Sie sich einfach bei einer unverbindlichen Beratung von uns begeistern.

Diese Themen finden Sie auf den folgenden Seiten:

Weiche Kontaktlinsen · Formstabile Kontaktlinsen · OrthoKeratologie · Die Anpassung macht den Unterschied · Multifokal / Bifokallinsen · Medizinische Sonderlinsen · Optimale Pflege der Kontaktlinsen · Luitpold-Lensflatrate

Weiche Kontaktlinsen ... garantieren höchste Spontanverträglichkeit

Es können die meisten Fehlsichtigkeiten ausgeglichen und fast alle Tragewünsche, auch bei sensiblen und trockenen Augen, erfüllt werden. Sie sind so dünn und weich, dass es praktisch keine Eingewöhnungszeit gibt. Man kann sie bereits nach 5 Minuten im Auge „vergessen“. Weiche Kontaktlinsen sind generell für alle Sportarten besser geeignet als formstabile Linsen, da sie nicht verrutschen oder herausfallen können.

Grundsätzlich unterscheidet man zwischen Linsen **mit regelmäßigem Austausch** und Linsen **ohne regelmäßigem Austausch**.

Austauschlinsen sind in den meisten Fällen die beste Wahl, weil sie einfacher in der Handhabung sind. Man trägt sie zwischen einem Tag und 6 Monaten – je nach Typ, dann werden sie einfach gegen frische Linsen ersetzt.

Ein-Tages-Kontaktlinsen sind immer dann empfehlenswert, wenn Sie entweder auf die tägliche Pflege Ihrer Kontaktlinsen verzichten, oder nur gelegentlich (1-3 x pro Woche) Linsen tragen möchten. Zum Beispiel beim Sport oder im Urlaub.

Monatslinsen aus hochwertigen Materialien (z.B. Siliconhydrogel) sind besonders schonend zum Auge. Selbst bei trockenen oder empfindlichen Augen gewährleisten sie eine optimale Sauerstoffversorgung und einen langanhaltenden, angenehmen Tragekomfort. Zur Zeit können Fehlsichtigkeiten von +8,00 bis -12,00 und Astigmatismen bis zu -4,00 Dioptrien ausgeglichen werden.

Halbjahreslinsen werden für Sie individuell hergestellt, und kommen immer dann zur Anwendung, wenn einfache Monatslinsen wegen einer sehr hohen Augenstärke, oder anderen physiologischen Besonderheiten nicht möglich sind. Mit diesen Linsen ist fast jedes Problem lösbar.

Jahreslinsen werden nur noch in den seltensten Fällen angepasst, da die Problematik der Materialermüdung und der Bildung eines störenden Biofilms auf der Linsenoberfläche nicht zu vermeiden sind.

Übrigens:

Auch weiche Linsen sollten vom Kontaktlinsen-Spezialisten angepasst werden. Von Internetbestellungen raten wir deshalb ab, da ein falsches Linsenmaterial oder zu streng sitzende Weichlinsen ein Risiko für die Augengesundheit sind.

Sollten Sie dennoch den Kauf über das Internet wählen, bieten wir Ihnen selbstverständlich an, auch diese Linsen und Ihre Augen bei einem qualifizierten Service-Check zu überprüfen.

Formstabile Kontaktlinsen ... perfektes Sehen, jeden Tag – ein Leben lang!

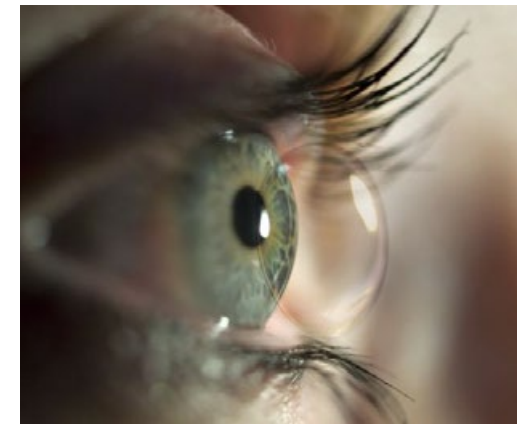
Formstabile Kontaktlinsen sind immer noch die erste Wahl wenn es auf ein langanhaltendes und physiologisch absolut unbedenkliches Linsentragen ankommt. Ebenso bei hohen Kurz- oder Weitsichtigkeiten und ganz besonders bei hohen Hornhautverkrümmungen und Unregelmäßigkeiten der Hornhaut. Wie z.B. nach Operationen, Laserbehandlungen oder stoffwechselbedingten Veränderungen wie z.B. Keratokonus.

Sie müssen jedoch grundsätzlich vom Kontaktlinsenspezialisten individuell angepasst werden. Dazu bedarf es langjähriger Anpasserfahrung und modernster Meßmethoden. Formstabile Linsen sind viel kleiner als weiche Linsen, und bewegen sich viel stärker auf dem Auge. Dadurch kommt immer genügend Sauerstoff an die Hornhaut und sämtliche Abbauprodukte können auf natürliche Weise abfließen. Darüberhinaus gleichen sie selbst kleinste Unebenheiten der Hornhaut aus und verleihen ihr eine perfekte, glatte und gleichmäßige Oberfläche. Das Ergebnis ist eine **beeindruckende Sehqualität**, die mit Brillengläsern oder weichen Kontaktlinsen kaum zu erreichen ist.

Formstabile, hochsauerstoffdurchlässige Linsen können in den meisten Fällen mindestens ein Jahr getragen werden, manchmal sogar bis zu 2 oder mehr Jahren. Dann sind sie nicht mehr formhaltig, meistens auch leicht verkratzt, und sollten durch neue ersetzt werden. Grundsätzlich sind sie robuster als weiche Linsen und sehr einfach und günstig in der Pflege.

OrthoKeratologie.

Die Anpassung von Ortho-K-Linsen hat zum Ziel, die Hornhaut vorübergehend so zu modellieren, dass der Träger solcher Linsen tagsüber rechtsichtig ist, also während des Tages keinerlei Brillen oder Kontaktlinsen mehr braucht um gut zu sehen. Man trägt solche Linsen dann, wenn entweder ein beschwerdefreies Linsentragen nicht möglich ist, oder das Tragen von Kontaktlinsen während des Tages nicht gewünscht ist.



Ortho-K-Linsen werden **nur über Nacht getragen** und nach dem Aufstehen abgesetzt. Nach dem Abnehmen der Linsen ist die ursprüngliche Fehlsichtigkeit nicht mehr vorhanden. Dieser Effekt hält mindestens einen Tag an, manchmal sogar bis zu 2 oder mehr Tage.

Die Anpassung solcher Speziallinsen muss mit großer Sensibilität und unter Einhaltung genauester Richtlinien erfolgen. Schließlich wird eine gezielte Veränderung der Hornhaut herbeigeführt. **Bitte fragen Sie uns bei Interesse.**

Die Anpassung macht den Unterschied ... Sie können uns vertrauen.



Warum müssen Kontaktlinsen überhaupt angepasst werden?

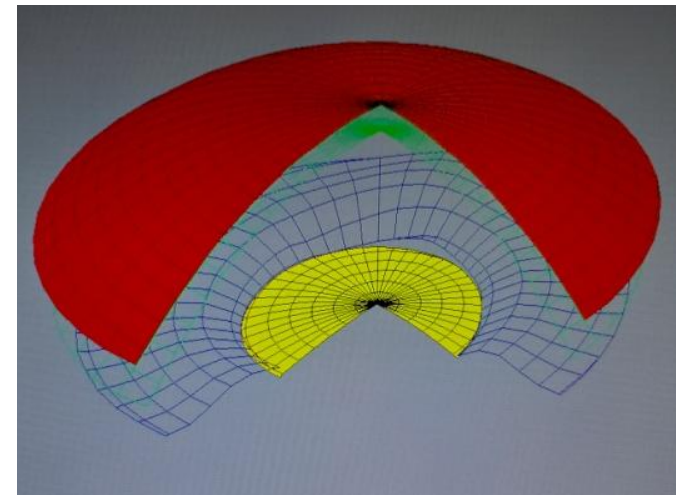
Ihr Auge ist so individuell wie Ihr Fingerabdruck. Es unterscheidet sich nicht nur in seiner Farbe, sondern auch in der Größe und Wölbung der Hornhaut, sowie in seiner ganz speziellen Fehlsichtigkeit und zusätzlich noch in vielen anderen physiologischen Merkmalen von allen anderen Augen.

Für ein dauerhaft gesundes Kontaktlinsentragen, sowie bestmöglichen Seh- und Tragekomfort, müssen eine Vielzahl unterschiedlicher Eigenschaften des Auges gemessen und entsprechend beurteilt werden. Nur mit einer individuellen Anpassung und regelmäßigen Nachkontrollen werden Sie lange Zeit Freude an Ihren Linsen haben.

Die Anpassung beginnt bei uns mit einer ausführlichen Bedarfsanalyse, denn nur wenn wir Ihre Wünsche kennen, können wir Ihnen den für Sie am besten geeigneten Kontaktlinsentyp empfehlen. Wir sprechen dabei über die gewünschte tägliche Tragezeit, ihren persönlichen Tragerhythmus, ihre individuellen Bedingungen am Arbeitsplatz oder eine mögliche Verwendung in der Freizeit oder bei speziellen Sportarten.

Danach folgen die Sehstärkenbestimmung, eine Inspektion des vorderen Augenabschnittes und eine Tränenfilmanalyse (sehr wichtig, da Kontaktlinsen im Idealfall auf dem Tränenfilm gleiten sollten), sowie die Vermessung der Hornhautoberfläche, die sogenannte Keratometrie.

Hierbei kommen bei uns die modernsten Geräte zum Einsatz, die uns aber immer nur eine erste Basisinformation liefern können. Für alle Anpassungen ist unser geschultes Fachwissen, unsere langjährige Erfahrung, und vor allem ihr subjektives Empfinden das Maß aller Dinge.



Nur wenn alle untersuchten Punkte ein sicheres Linsentragen zulassen, werden Ihnen Ihre persönlichen Testlinsen eingesetzt, und nach ca. 20 Minuten auf Sitz und Sehleistung überprüft. Im Anschluss daran zeigen wir Ihnen die notwendigen Handgriffe zum Handling der Linsen, und geben Ihnen noch Tipps für ein unkompliziertes Kontaktlinsen-Probetragen. Erst nach einer ausführlichen Testphase (meist 2-6 Wochen), und wenn alles zu Ihrer Zufriedenheit ist, entscheiden Sie sich für Ihre individuellen Kontaktlinsen.

Der Schlüssel zum Erfolg: **Eine perfekte Anpassung von unseren Spezialisten.**

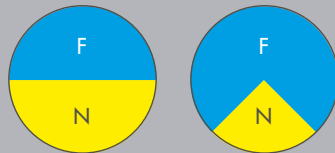
Multifokal- / Bifokallinsen ... mühelos sehen in allen Entfernungen.

Irgendwann bemerkt jeder, dass das Sehen in der Nähe schwieriger wird. Brillenträger greifen dann gerne zur Gleitsichtbrille, Linsenträger zur zusätzlichen Nahbrille.

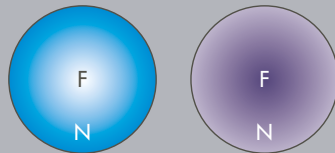
Das ist nicht mehr nötig!

Müheloses Sehen in Ferne und Nähe ist inzwischen mit der neuesten Linsentechnologie sowohl mit weichen, als auch mit formstabilen Linsen möglich, ja sogar mit Tageslinsen. Man unterscheidet zwischen **bifokalen** Linsen und **multifokalen** Linsen.

Bifokallinsen: Die Sehbereiche für Ferne und Nähe sind klar voneinander getrennt. Das ermöglicht perfektes und störungsfreies Sehen in beiden Zonen. Allerdings sind Zwischendistanzen, wie zum Beispiel die Monitor-Entfernung, nicht optimal scharf zu sehen.



Multifokallinsen: Die Sehbereiche für Ferne und Nähe sind übergangslos, also gleitend angeordnet. Das hat zur Folge, dass man auch alle Zwischenbereiche gut sehen kann.



Je nach Bedarf kommen Linsen mit Nahstärke in der Mitte, oder Nahstärke am Rande zum Einsatz. Allerdings überlagern sich die verschiedenen Stärken, je nach Pupillengröße mehr oder weniger, und es kann bis zu 2 Wochen dauern, bis das Gehirn gelernt hat, mit diesen neuen Seheindrücken umzugehen.

Die Erfahrung hat gezeigt, dass die modernen Multifokal- und Bifokallinsen sehr gut verträglich sind, und dass fast Jeder solche Linsen mit Erfolg tragen kann. **Gerne passen wir Ihnen Testlinsen an**, damit auch Sie sich von den Vorteilen überzeugen können.

Medizinische Sonderlinsen ... manchmal die letzte Hilfe.

Wenn die Hornhaut aufgrund von Erkrankungen oder Verletzungen deformiert ist, können Brillen, ebenso wie weiche Kontaktlinsen, keine Verbesserung der Sehleistung bewirken. Nur eine Korrektur des Sehfehlers mit formstabilen Kontaktlinsen, am Ort der Entstehung (Hornhaut-Vorderfläche), kann den gewünschten Effekt bringen, und die Hornhaut glätten.

Typische Anwendungsgebiete für medizinische Speziallinsen sind:

Keratokonus, Zustand nach Keratoplastik, Pelluzid Marginale Degeneration, Irregulärer Astigmatismus, Herpesbedingte Narbenbildung, Zustand nach Hornhaut-Laserbehandlung, oder perforierende Verletzungen die einen irregulären Astigmatismus zur Folge haben.

Die Anpassung solcher Linsen erfordert sehr viel Erfahrung, Können und Fachwissen. Häufig kommen Linsen zum Einsatz, deren Rückfläche nicht mehr rotationssymmetrisch ist, sondern auf die jeweilige Hornhautkurvatur ganz speziell abgestimmt ist, also ein Unikat darstellt.

Aufgrund jahrzente langer Anpasserfahrung und intensiver Zusammenarbeit mit Augenkliniken und Augenärzten sind wir auch schwierigsten Herausforderungen gewachsen. Unsere Erfolge und unsere besondere Reputation in diesem Spezialgebiet geben Ihnen die Sicherheit, bei uns in den besten Händen zu sein.

In vielen Fällen werden die Kosten für solche Linsen von den Krankenkassen oder Berufsgenossenschaften übernommen, wenn ein qualifizierter Kostenvoranschlag gestellt wird. Auch dabei stehen wir ihnen selbstverständlich mit unserem Know How zur Verfügung.

Kontaktlinsen-Pflege ... genauso wichtig wie die Linsen selbst!

Außer den 1 Tages-Kontaktlinsen müssen alle Kontaktlinsen täglich gereinigt, desinfiziert und über Nacht aufbewahrt werden. Heute gibt es eine Vielzahl unterschiedlicher Kontaktlinsen-Pflegesysteme. Einige behaupten sich zu recht am Markt, weil sie sicher und augenschonend zugleich sind.

Viele der angebotenen Pflegemittel sind jedoch nach streng physiologischen Gesichtspunkten nicht mehr zeitgemäß, da sie Konservierungsstoffe enthalten, die dann mit den Kontaktlinsen täglich ins Auge gelangen, und auf Dauer zur Allergisierung beitragen.

Wir empfehlen Ihnen deshalb erst nach einer ausführlichen Untersuchung, und nach Abwägung aller für Sie wichtigen Punkte, das Pflegemittel, welches für Sie persönlich sicher, gesund und komfortabel zugleich ist.

Wir raten von Internetbestellungen ab, da ein falsches Linsen-Pflegemittel, besonders in Verbindung mit modernen Silikon-Hydrogellinsen ein Risiko für die Augengesundheit ist.

Auch die vielverbreitete Ansicht, dass Monatslinsen weniger intensiv gepflegt werden müssen, weil man sie nach 4 Wochen durch neue ersetzt, ist nachweislich falsch. Auch auf diesen Linsen bildet sich ein Biofilm der das Auge reizen kann, und der deshalb 1 x wöchentlich mit einem Proteinentferner oder mit einem Fettlöser entfernt werden muss.



Und noch ein Tipp:

Achten Sie besonders bei All-In-One Pflegemitteln darauf, dass sie **frei von Konservierungsstoffen** sind.

Luitpold-Lensflatrate ... Die bequemste Art Kontaktlinsen zu tragen.

Jeder Kontaktlinsenträger braucht von Zeit zu Zeit neue Kontaktlinsen, egal ob er Tageslinsen, Monatslinsen, weiche oder harte Jahreslinsen trägt. Zudem brauchen fast alle Kontaktlinsenträger regelmäßig die entsprechenden Pflegemittel. Und, ganz wichtig, mindestens 1 mal im Jahr – der Gesundheit zuliebe – einen Service-Check beim Kontaktlinsenspezialisten. Das alles ist mit Terminplanung, Zeitaufwand und natürlich auch mit Kosten verbunden.

Die **Luitpold-Lensflatrate** ist in mehrfacher Hinsicht sehr bequem für Sie:

Sie bekommen regelmäßig neue, frische Kontaktlinsen, alle Service-Checks, alle benötigten Pflegemittel, auch Urlaubssets, sowie eine kostenlose Versicherung für Ihre Linsen, und bezahlen alles in geringen Monatsraten (in der Regel zwischen 19.- Euro und 39.- Euro).

Damit Sie rechtzeitig an Ihre neuen Linsen denken, gibt es einen Terminerinnerungs-Service per SMS, eine kostenlose Lens-Timer-App, damit sie jederzeit und überall neue Linsen oder Pflegemittel bestellen können, und wenn mal was schief geht, kostenlosen Ersatz Ihrer Linsen bei Bruch oder Verlust.

Zudem gibt es exklusive Sonderaktionen und Rabatte für Brillen und Sonnenbrillen, nur für unsere Kunden der **Luitpold-Lensflatrate**. Das Beste daran: Alle genannten Leistungen sind mit der Luitpold-Lensflatrate immer günstiger als beim Einzelkauf und die Vereinbarung ist jederzeit mit sofortiger Wirkung kündbar.

Die **Luitpold-Lensflatrate** ist für alle Linsen buchbar, egal ob weich oder formstabil.

Für weitere Infos stehen wir Ihnen jederzeit per Telefon oder email zur Verfügung.

Tel.: 08031 – 380 100 oder E-Mail an: kontakt@luitpoldoptik.de

Wir freuen uns schon auf Sie!